

## CARATTERISTICHE FISICO-MECCANICHE UNI EN 771-3

Dimensioni modulari (mm)	80x200x500
Dimensioni nominali (mm)	80x195x500
Tolleranze limite sulle dimensioni (mm)	lunghezza e spessore +1,-3, altezza ±2
Spessore della cartella esterna (mm)	22
Foratura (%)	40%
Peso indicativo dell'elemento (kg)	12 (±10%)
Categoria del blocco	2

## ALTRE CARATTERISTICHE FISICO-MECCANICHE

Massa volumica a secco netta UNI EN 772-13	2.200 kg/m <sup>3</sup> (±10%)
Aderenza al taglio UNI EN 998-2	0,15 N/mm <sup>2</sup>
Resistenza a compressione media UNI EN 772-1	≥ 5,0 N/mm <sup>2</sup>
Permeabilità al vapore acqueo UNI EN 1745	5/15 μ

## COMPORTAMENTO AL FUOCO

Reazione al fuoco	<b>Euroclasse A1</b>
-------------------	----------------------

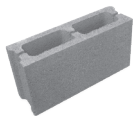
## CARATTERISTICHE DI SOSTENIBILITÀ AMBIENTALE

Contenuto di materiali riciclati DM 11/01/17	≥5,00 %
Amianto	Assente

Le schede tecniche sono una documentazione di supporto tecnico-commerciale e come tali soggette ad eventuali modifiche nella pubblicazione che non consentono un preavviso: pertanto ai fini degli eventuali rapporti contrattuali, le garanzie sul prodotto fornito derivano esclusivamente dalla relativa DOP (Dichiarazione di prestazione) come previsto dall'art.4 del Regolamento U,E 305/2011

## FINITURE

I colori sono indicativi, vedi versione aggiornata del relativo listino prezzi.



**Grigio**

## VOCE DI CAPITOLATO

Blocco per muratura in calcestruzzo ordinario con finitura facciavista tipo BFV 8 di FAVARO 1 ad incastro verticale avente le seguenti caratteristiche secondo UNI EN 771-3: dimensioni modulari 80x200x500 mm, dimensioni nominali 80x195x500, tolleranze sull'altezza  $\pm 2$  mm, tolleranze su lunghezza e spessore da +1 a -3 mm, spessore della cartella esterna 22 mm, 40% di foratura, peso indicativo dell'elemento 12 kg ( $\pm 10\%$ ), categoria 2.

Altre caratteristiche fisico meccaniche: massa volumica a secco netta 2.200 kg/m<sup>3</sup> ( $\pm 10\%$ ), aderenza al taglio UNI EN 998-2 0,15 N/mm<sup>2</sup>, resistenza a compressione media UNI EN 772-1  $\geq 5,0$  N/mm<sup>2</sup>, permeabilità al vapore acqueo UNI EN 1745 5/15  $\mu$ . , reazione al fuoco Euroclasse A1.

Caratteristiche di sostenibilità ambientale: assenza di amianto, contenuto di materiale riciclato  $\geq 5\%$ .

Le schede tecniche sono una documentazione di supporto tecnico-commerciale e come tali soggette ad eventuali modifiche nella pubblicazione che non consentono un preavviso: pertanto ai fini degli eventuali rapporti contrattuali, le garanzie sul prodotto fornito derivano esclusivamente dalla relativa DOP (Dichiarazione di prestazione) come previsto dall'art.4 del Regolamento U,E 305/2011