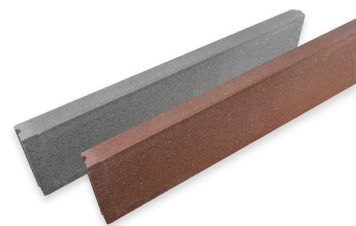


Cordonata Aiuole A1

FAVARO¹

Scheda tecnica n° **C4002**

Revisione n°0 del 17/05/18



CARATTERISTICHE FISICO-MECCANICHE UNI EN 1340

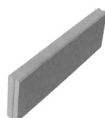
Dimensioni nominali (mm)	60
Lunghezza nominale (mm)	1000
Altezza nominale (mm)	200
Tolleranze limite sullo spessore nominale (mm)	± 3
Resistenza caratteristica a flessione (MPa)	≥ 3,5
Resistenza minima a flessione (MPa)	≥ 2,8
Resistenza all'abrasione (mm)	NDP
Assorbimento di acqua (%)	NDP
Resistenza al gelo/disgelo media in presenza di sali (kg/m²)	NDP
Resistenza allo scivolamento/slittamento superficiale	Soddisfacente

CARATTERISTICHE DI SOSTENIBILITÀ AMBIENTALE

Contenuto di materiali riciclati DM 11/01/17	≥ 5,00 %
Amianto	Assente

FINITURE

I colori sono indicativi, vedi versione aggiornata del relativo listino prezzi.



**Grigio cls
base**



Ambra

Le schede tecniche sono una documentazione di supporto tecnico-commerciale e come tali soggette ad eventuali modifiche nella pubblicazione che non consentono un preavviso: pertanto ai fini degli eventuali rapporti contrattuali, le garanzie sul prodotto fornito derivano esclusivamente dalla relativa DOP (Dichiarazione di prestazione) come previsto dall'art.4 del Regolamento U,E 305/2011

Cordonata Aiuole A1

FAVARO1

Scheda tecnica n° **C4002**

Revisione n°0 del 17/05/18

VOCE DI CAPITOLATO

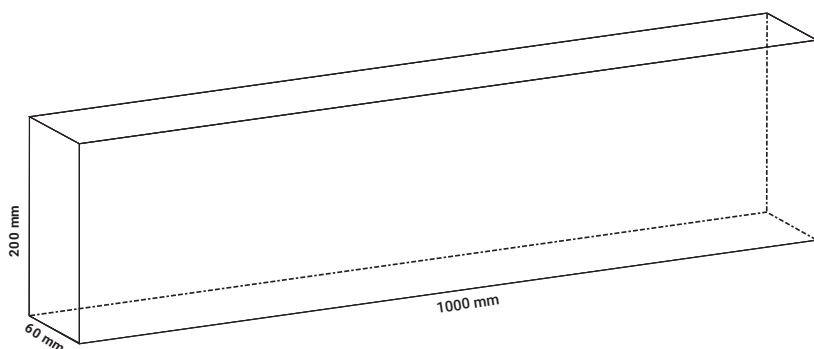
Cordonata Aiuole A1 realizzata con elementi in calcestruzzo vibrocompresso di FAVARO1. Caratteristiche fisico meccaniche secondo la norma UNI EN 1340: dimensioni nominali della sezione 60 mm, lunghezza nominale 1000 mm, altezza nominale 200 mm, tolleranza sulle dimensioni nominali ± 3 mm, resistenza caratteristica a flessione $\geq 3,5$ MPa, resistenza minima a flessione $\geq 2,8$ MPa, resistenza allo scivolamento/slittamento superficiale soddisfacente.

Caratteristiche di sostenibilità ambientale: assenza di amianto, contenuto di materiale riciclato secondo DM 11/01/2017 $\geq 5\%$.
Posta in opera come previsto dalla relativa voce di capitolato.

PEZZI SPECIALI



FORMATI



Le schede tecniche sono una documentazione di supporto tecnico-commerciale e come tali soggette ad eventuali modifiche nella pubblicazione che non consentono un preavviso: pertanto ai fini degli eventuali rapporti contrattuali, le garanzie sul prodotto fornito derivano esclusivamente dalla relativa DOP (Dichiarazione di prestazione) come previsto dall'art.4 del Regolamento U,E 305/2011