



CARATTERISTICHE FISICO-MECCANICHE UNI EN 1433

Dimensioni nominali (mm)	200 (Tolleranza ± 2)
Lunghezza nominale (mm)	498 (Tolleranza ± 2)
Altezza nominale (mm)	200
Tolleranze limite sullo spessore nominale (mm)	± 3
Peso del singolo elemento (Kg)	39 (Tolleranza ± 1)
Pezzi per bancale (Pz)	40
Gradiente idraulico	Non previsto
Tipo	I
Classe	2
Marcatura	W
Tenuta all'acqua	nessuna perdita
Larghezza foro (\varnothing)	100
Larghezza fessura (mm)	15
Resistenza agli agenti atmosferici	$\leq 6,5\%$ Grado 2 e Marcatura W
Portata	m^3/s 0,006

CARATTERISTICHE DI SOSTENIBILITÀ AMBIENTALE

Contenuto di materiali riciclati DM 11/01/17	$\geq 10,8\%$
Amianto	Assente
Indice di riflettanza solare SRI ASTM E1980 *	≥ 29

* per il colore bianco

Le schede tecniche sono una documentazione di supporto tecnico-commerciale e come tali soggette ad eventuali modifiche nella pubblicazione che non consentono un preavviso: pertanto ai fini degli eventuali rapporti contrattuali, le garanzie sul prodotto fornito derivano esclusivamente dalla relativa DOP (Dichiarazione di prestazione) come previsto dall'art.4 del Regolamento U,E 305/2011

CARATTERISTICHE DI CARRABILITÀ

Categoria di traffico limite raccomandata:

C250* (Carrabilità Certificata)



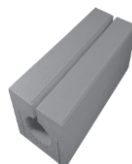
3A**

** classificazione del traffico da "Catalogo per il dimensionamento di pavimentazioni in masselli autobloccanti in calcestruzzo in ambito urbano" edito da Assobeton (2005) pag. 12 – tabella 2.6

*UNI EN 1433 cap.5 gruppo 3

FINITURE

I colori sono indicativi, vedi versione aggiornata del relativo listino prezzi.



Grigio

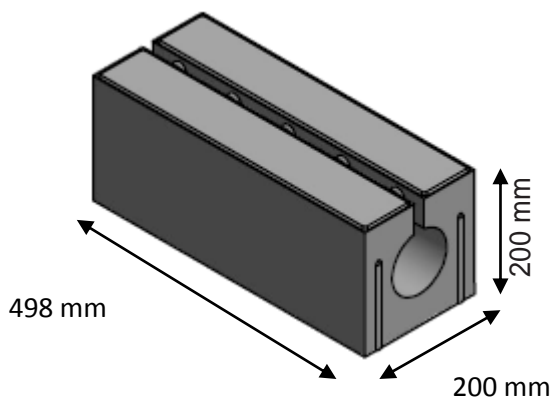


Bianco

VOCE DI CAPITOLATO

Canaletta di drenaggio di TIPO I per la raccolta e convogliamento di acque superficiali da strade pedonali, ciclabili e banchine. Modello CANALETTO Favaro1 delle dimensioni mm 498x200x200, diametro foro Ø 100, larghezza fessura mm 15, colore Grigio o Bianco Carrara con finitura al quarzo. Il canaletto dovrà essere prodotto in conformità ai seguenti requisiti previsti dalla Norma Europea UNI EN 1433 ,Capacità portante in Classe C250.Resistenza agli agenti atmosferici in Grado 2 e Marcatura W (assorbimento acqua ≤ 6,5%); Tenuta all'acqua (giunzioni) nessuna perdita.

FORMATI



Le schede tecniche sono una documentazione di supporto tecnico-commerciale e come tali soggette ad eventuali modifiche nella pubblicazione che non consentono un preavviso: pertanto ai fini degli eventuali rapporti contrattuali, le garanzie sul prodotto fornito derivano esclusivamente dalla relativa DOP (Dichiarazione di prestazione) come previsto dall'art.4 del Regolamento U,E 305/2011