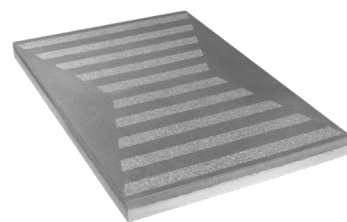


Scheda tecnica n° **V3011**
Revisione n°0 del 15/05/18



CARATTERISTICHE FISICO-MECCANICHE UNI EN 1339

Dimensioni nominali (mm)	600x400
Spessore nominale (mm)	38
Tolleranze limite sullo spessore nominale (mm)	± 3
Resistenza caratteristica a flessione (MPa)	≥ 3,5
Carico di rottura minimo a flessione (kN)	≥ 2,4
Resistenza all'abrasione (mm)	≤ 26
Assorbimento di acqua (%)	≤ 6,00
Resistenza al gelo/disgelo media in presenza di sali (kg/m ²)	≤ 1,00
Resistenza allo scivolamento/slittamento superficiale	Soddisfacente

ALTRE CARATTERISTICHE FISICO-MECCANICHE

Classificazione antisdrucchiolo DIN 51130	R13
Classificazione antiscivolo DIN 51097	C
Pavimentazione antisdrucchiolo DM 14/06/1989 n. 236 par. 8.2.2	Conforme

CARATTERISTICHE DI SOSTENIBILITÀ AMBIENTALE

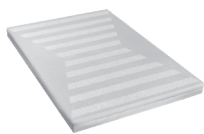
Contenuto di materiali riciclati DM 11/01/17	≥ 5,00 %
Indice di riflettanza solare SRI ASTM E1980 *	≥ 29
Amianto	Assente
Aggiunta di biossido di titanio	Presente (nei colori a base bianca)

* per grigio e colori a base bianca

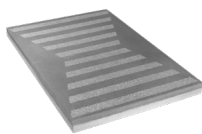
Le schede tecniche sono una documentazione di supporto tecnico-commerciale e come tali soggette ad eventuali modifiche nella pubblicazione che non consentono un preavviso: pertanto ai fini degli eventuali rapporti contrattuali, le garanzie sul prodotto fornito derivano esclusivamente dalla relativa DOP (Dichiarazione di prestazione) come previsto dall'art.4 del Regolamento U,E 305/2011

Scheda tecnica n° **V3011**
Revisione n°0 del 15/05/18

FINITURE



Bianco



Grigio

I colori sono indicativi, vedi versione aggiornata del relativo listino prezzi.

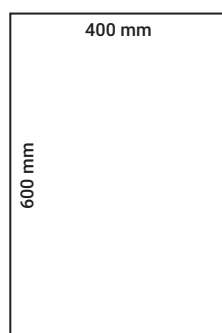
VOCE DI CAPITOLATO

Pavimentazione realizzata con lastre in calcestruzzo pressate linea VIA VENETO modello 2.2 di FAVARO1. Caratteristiche fisico meccaniche secondo la norma UNI EN 1339: dimensioni nominali 600x400 mm, spessore nominale 38 mm, tolleranza sullo spessore nominale ± 3 mm, resistenza caratteristica a flessione $\geq 3,5$ MPa, carico di rottura minimo a flessione $\geq 2,4$ kN, resistenza all'abrasione ≤ 26 mm, resistenza media al gelo/disgelo in presenza di sali $\leq 1,00$ kg/m², resistenza allo scivolamento/sdrucchiolo soddisfacente. Classificazione antisdrucchiolo R13 secondo DIN 51130, classificazione antiscivolo C secondo DIN 51097, conforme ai requisiti di antisdrucchiolo di cui al DM 14/06/1989 n.236 per pavimentazioni esterne.

Caratteristiche di sostenibilità ambientale: assenza di amianto, aggiunta di biossido di titanio (solo per colori a base bianca): trattasi di una nuova classe di materiali prodotta con BIOTANIO®, impasto di ultima generazione studiato nei nostri laboratori è in grado di ridurre i composti organici (sporcizia, depositi dell'inquinamento e microorganismi) che possono depositarsi sul prodotto. Il BIOTANIO® rende i manufatti autopulenti e antibatterici. Contenuto di materiale riciclato secondo DM 11/01/2017 $\geq 5\%$, indice di riflettanza solare SRI (per materiale grigio o colori a base bianca) secondo ASTM E1980 ≥ 29 . Posta in opera come previsto dalla relativa voce di capitolato.



FORMATI



Le schede tecniche sono una documentazione di supporto tecnico-commerciale e come tali soggette ad eventuali modifiche nella pubblicazione che non consentono un preavviso: pertanto ai fini degli eventuali rapporti contrattuali, le garanzie sul prodotto fornito derivano esclusivamente dalla relativa DOP (Dichiarazione di prestazione) come previsto dall'art.4 del Regolamento U,E 305/2011